

**wineo**

THAT'S FLOORING



**wineo 1000**

BIOPAVIMENTO PURLINE

**I MIGLIORI INGREDIENTI  
PER UNA VITA SANA**



# THAT'S FLOORING

wineo  
THAT'S FLOORING



## INDICE

ecuran – la formula biologica	04
Altri vantaggi del prodotto	07
Composizione del prodotto	08
<b>wineo 1000 wood</b>	<b>10</b>
<b>wineo 1000 wood XXL Multi-Layer</b>	<b>20</b>
<b>wineo 1000 stone</b>	<b>26</b>
Accessori PERFECT FIT	30
Certificazioni & qualità	32
Dati Tecnici Collezioni	34

Valley Oak Soil  
wineo 1000 wood | PL041R  
wineo 1000 wood | PLC041R  
wineo 1000 wood XXL | MLP041R



# I MIGLIORI INGREDIENTI PER I MIGLIORI RISULTATI

Il biopavimento wineo PURLINE è una pavimentazione di alta qualità in poliuretano realizzata con i migliori ingredienti. La base è in ecuran, un composto ad alte prestazioni ottenuto principalmente da oli vegetali di piantagione, come l'olio di colza o di ricino, e da componenti minerali presenti in natura, come il gesso. Privo di cloro, plastificanti e solventi, unisce la sua impareggiabile sostenibilità a prestazioni eccezionali. Inoltre, è assolutamente "Made in Germany" in tutto il processo produttivo.



## OLIO DI COLZA O DI RICINO

Naturali e rinnovabili, i sostituti perfetti dei plastificanti e del petrolio

## GESSO

Innocuo e particolarmente fine: il riempitivo ottimale



Made with

**ecuran**

your flooring upgrade

L'inimitabile poliuretano biologico di casa Windmüller ha un nome: ecuran.

ecuran è un composto sostenibile ad alte prestazioni ottenuto prettamente da oli vegetali di piantagione, come l'olio di colza o di ricino, e componenti minerali presenti in natura, come il gesso. Informazioni dettagliate su ecuran sul sito: [www.ecuran.de](http://www.ecuran.de).

# I MIGLIORI INGREDIENTI PER PER ORIGINALI IDEE DI INTERIOR DESIGN

Un pavimento realizzato con materie prime naturali convince molti, ma un pavimento che resiste a molte sollecitazioni colpisce tutti. Venite a scoprirlo.



## RESISTENTE ALL'ASSORBIMENTO

Il biopavimento PURLINE è resistente alle macchie e si distingue per l'elevata resilienza.



## FACILE DA MANTENERE

La superficie in poliuretano rende il wineo 1000 facile da pulire.



## SILENZIOSO

La finitura morbida garantisce una piacevole attenuazione acustica.



## CALDO AL TATTO

Il biopavimento risulta piacevolmente caldo e confortevole per sedersi, giocare e vivere.



## IDONEO PER IL RISCALDAMENTO A PAVIMENTO

Il biopavimento wineo regala il piacere di maggior calore se posato su un riscaldamento a pavimento.



## COLORI DUREVOLI

Ha un'elevatissima resistenza alla luce e un'eccellente resistenza ai raggi UV.



## IDONEO PER LOCALI UMIDI

Il biopavimento wineo, sia ad incollo che a clic, è ideale in ambienti umidi, quali bagni o cucine, in quanto non si gonfia al contatto con acqua.



## PRESERVA LE ARTICOLAZIONI

Grazie alle proprietà elastiche si riduce l'impatto sulle articolazioni.



## ANTISCIVOLO

Le proprietà antiscivolo certificate garantiscono sicurezza ad ogni passo.



## INODORE

Privo di odori fastidiosi.



# IL TALENTO NATURALE PER LA CASA

Oltre ai valori di sostenibilità e di durata, wineo 1000 propone 3 formati per l'installazione più idonea al contesto, rivelandosi il prodotto giusto in ogni situazione. Un talento da ogni punto di vista e con un grande appeal estetico.

## wineo 1000 wood | stone



- 1 Strati di finitura**  
Strato di finitura in PU, carta decorativa e strato stabilizzante
- 2 Strato di supporto**  
ecuran composto ad alte prestazioni
- 3 Controbilanciatura**  
Sistema integrato FleeceTEC® per una posa facile e confortevole



i

- Campi di impiego**  
Perfetto per edifici nuovi e per sottofondi preparati.
- Caratteristiche principali**
- spessore ridotto di 2,2 mm
  - pavimento elastico
- Installazione ad incollo**
- solidale al sottofondo o al materassino silentPLUS
  - ridotto rumore di riverbero al calpestio
- Installazione flottante**
- installazione su materassino autoadesivo silentPREMIUM
  - posa veloce, facile, pulita
- Sottofondo**  
Il sottofondo deve essere secco, planare, compatto, pulito. (Adeguatamente adesivizzato)
- Accessori**
- battiscopa coordinato per tutti i decori legno (p.29)
  - materassino autoadesivo silentPREMIUM e silentPLUS (p.28)
  - cutter per taglio facile e sicuro

## wineo 1000 wood | stone



- 1 Strati di finitura**  
Strato di finitura in PU, carta decorativa e strato stabilizzante
- 2 Incastro perimetrale**  
Sistema ad incastro Connect
- 3 Strato di supporto**  
ecuran composto ad alte prestazioni
- 4 Controbilanciatura**  
Sistema integrato FleeceTEC® per una posa facile e confortevole



i

- Campi di impiego**  
Perfetto per edifici nuovi e per sottofondi preparati.
- Caratteristiche principali**
- spessore ridotto di 5 mm
  - pavimento elastico
- Installazione flottante**
- installazione a click
  - posa veloce, facile, pulita
- Sottofondo**  
Il sottofondo deve garantire le necessarie condizioni di secchezza, planarità, compattezza, pulizia.
- Accessori**
- battiscopa coordinato per tutti i decori legno (p.29)
  - materassino autoadesivo silentCOMFORT (p.28)
  - cutter per taglio facile e sicuro

## wineo 1000 wood XXL Multi-Layer



- 1 Strati di finitura**  
Strato di finitura in PU, carta decorativa e strato stabilizzante con ecuran
- 2 Incastro perimetrale**  
Sistema ad incastro Fold-Down
- 3 Strato di supporto**  
Strato di supporto in HDF Aqua-Protect® antirigonfiamento.
- 4 Materassino fonoassorbente**  
Materassino fonoassorbente integrato per una riduzione del rumore da calpestio fino a 15 dB



i

- Campi di impiego**  
Perfetto per edifici nuovi e per installazione su pavimenti preesistenti secondo norma DIN18202.
- Caratteristiche principali**
- ideale compensazione di irregolarità del sottofondo
  - materassino fonoassorbente integrato per ridurre il rumore da calpestio fino a 15 dB e da camminata
- Installazione flottante**
- installazione a click
- Sottofondo**  
Il sottofondo deve garantire le necessarie condizioni di secchezza, planarità, compattezza, pulizia.
- Accessori**
- battiscopa coordinato per tutti i decori legno (p.29)
  - barriera al vapore PE per installazione su massetti minerali
  - sega o taglierina per laminato



# wineo 1000 wood

**Installazione:** Incollo  
**Spessore:** 2,2 mm  
**Doghe / Confezione:** 20/5,19m<sup>2</sup>



1298 x 200 mm

**Installazione:** Incastro a click  
**Spessore prodotto:** 5 mm  
**Doghe / Confezione:** 8/2,02m<sup>2</sup>



1295 x 195 mm



**Nordic Pine Style**  
**Incollo:** PL049R  
**Incastro a click:** PLC049R



**Malmoe Pine**  
**Incollo:** PL019R  
**Incastro a click:** PLC019R



**Arctic Oak**  
**Incollo:** PL008R  
**Incastro a click:** PLC008R



**Ascona Pine Nature**  
**Incollo:** PL052R  
**Incastro a click:** PLC052R



## I MIGLIORI INGREDIENTI PER GODERSI LA VITA CON LEGGEREZZA



## wineo 1000 wood

**Installazione:** Incollo



1298 x 200 mm

**Spessore:** 2,2 mm

**Doghe / Confezione:** 20/5,19m<sup>2</sup>

**Installazione:** Incastro a click



1295 x 195 mm

**Spessore:** 5 mm

**Doghe / Confezione:** 8/2,02 m<sup>2</sup>



**Island Oak Moon**  
Incollo: PL045R  
Incastro a click: PLC045R



**Calistoga Grey**  
Incollo: PL003R  
Incastro a click: PLC003R



**Valley Oak Mud**  
Incollo: PL042R  
Incastro a click: PLC042R



**Patina Teak**  
Incollo: PL046R  
Incastro a click: PLC046R

**I MIGLIORI INGREDIENTI NELLA  
LORO FORMA PIÙ ATTRAENTE**

**Calistoga Grey**  
wino 1000 wood | PL003R  
wino 1000 wood | PLC003R  
wino 1000 wood XXL | MLP003R





## wineo 1000 wood

**Installazione:** Incollo



1298 x 200 mm

**Spessore:** 2,2 mm

**Doghe / Confezione:** 20/5,19m<sup>2</sup>

**Installazione:** Incastro a click



1295 x 195 mm

**Spessore:** 5 mm

**Doghe / Confezione:** 8/2,02 m<sup>2</sup>



**Nordic Pine Modern**  
Incollo: PL050R  
Incastro a click: PLC050R  
Battiscopa 14,5/50: 30060521



**Traditional Oak Brown**  
Incollo: PL051R  
Incastro a click: PLC051R  
Battiscopa 14,5/50: 30060525



**Calistoga Cream**  
Incollo: PL054R  
Incastro a click: PLC054R  
Battiscopa 14,5/50: 30060410



**Island Oak Sand**  
Incollo: PL044R  
Incastro a click: PLC044R  
Battiscopa 14,5/50: 30060520

# I MIGLIORI INGREDIENTI PER UN AMBIENTE SALUBRE

Calistoga Cream  
wineo 1000 wood | PL054R  
wineo 1000 wood | PLC054R  
wineo 1000 wood XXL | MLP054R



# wineo 1000 wood

**Installazione:** Incollo

**Spessore:** 2,2 mm

**Doghe / Confezione:** 20/5,19m<sup>2</sup>



1298 × 200 mm

**Installazione:** Incastro a click

**Spessore:** 5 mm

**Doghe / Confezione:** 8/2,02 m<sup>2</sup>



1295 × 195 mm



**Valley Oak Soil**  
Incollo: PL041R  
Incastro a click: PLC041R



**Dakota Oak**  
Incollo: PL017R  
Incastro a click: PLC017R



**Garden Oak**  
Incollo: PL005R  
Incastro a click: PLC005R



**Island Oak Honey**  
Incollo: PL043R  
Incastro a click: PLC043R



## I MIGLIORI INGREDIENTI PER VIVERE CON BUONGUSTO

**Dakota Oak**  
wineo 1000 wood | PL017R  
wineo 1000 wood | PLC017R  
wineo 1000 wood XXL I MLP017R



# wineo 1000 wood

**Installazione:** Incollo



1298 x 200 mm

**Spessore:** 2,2 mm

**Doghe / Confezione:** 20/5, 19m<sup>2</sup>

**Installazione:** Incastro a click



1295 x 195 mm

**Spessore:** 5 mm

**Doghe / Confezione:** 8/2, 02 m<sup>2</sup>



**Carmel Pine**  
Incollo: PL048R  
Incastro a click: PLC048R



**Summer Beech**  
Incollo: PL047R  
Incastro a click: PLC047R



**Canyon Oak**  
Incollo: PL007R  
Incastro a click: PLC007R



**Calistoga Nature**  
Incollo: PL001R  
Incastro a click: PLC001R



**I MIGLIORI INGREDIENTI PER  
GODERSI UN PAVIMENTO  
IN SERENITÀ**



# wineo 1000 wood XXL Multi-Layer

## NATURALMENTE IL MIGLIORE ALL' INTERNO – I MIGLIORI INGREDIENTI

Senza aggiunta di cloro, senza plastificanti, senza solventi: il biopavimento PURLINE attualmente é il pavimento elastico piú ecologico sul mercato.

## NATURALMENTE IL MIGLIORE FORMATO – GRANDE, PIÚ GRANDE, XXL

1845x237 mm di pura eleganza, con un effetto plancia unico, raffinato e attraente.

## NATURALMENTE LA MIGLIORE FINITURA – BISELLATA SUI QUATTRO LATI

Verniciato sui quattro lati, il bisello arricchisce l'estetica con un aspetto piacevole e realistico.

## NATURALMENTE IL MIGLIORE SUPPORTO – IL MATERASSINO FONDOASSORBENTE INTEGRATO

Ecologico e inalterabile, il materassino fonoassorbente integrato riduce al minimo il rumore da calpestio, rendendo l'ambiente piú rilassante.

Garden Oak  
wineo 1000 wood | PL005R  
wineo 1000 wood | PLC005R  
wineo 1000 wood XXL | MLP005R



# wineo 1000 wood XXL Multi-Layer

**Installazione:** Incastro a click (Multi-Layer)

**Spessore:** 9 mm

**Doghe / Confezione:** 5/2,19m<sup>2</sup>



Multi-Layer

1845 x 237 mm



Ambiente realizzato con Garden Oak | bisellato su 4 lati



Garden Oak | Incastro a click: MLP005R | bisellato su 4 lati



Ambiente realizzato con Traditional Oak Brown | bisellato su 4 lati



Traditional Oak Brown | Incastro a click: MLP051R | bisellato su 4 lati



# wineo 1000 wood XXL Multi-Layer

Installazione: Incastro a click  
 Spessore: 9 mm  
 Doghe / Confezione: 5/2, 19 m<sup>2</sup>



Multi-Layer

1845 x 237 mm



Ambiente realizzato con Canyon Oak | bisellato su 4 lati



Canyon Oak | Incastro a click: MLP007R | bisellato su 4 lati



Ambiente realizzato con Island Oak Sand | bisellato su 4 lati



Island Oak Sand | Incastro a click: MLP044R | bisellato su 4 lati



Ambiente realizzato con Calistoga Nature | bisellato su 4 lati



Calistoga Nature | Incastro a click: MLP001R | bisellato su 4 lati



Ambiente realizzato con Calistoga Cream | bisellato su 4 lati



Calistoga Cream | Incastro a click: MLP054R | bisellato su 4 lati



# wineo 1000 wood XXL Multi-Layer

Installazione: Incastro a click  
 Spessore: 9mm  
 Doghe / Confezione: 5/2, 19m<sup>2</sup>



Multi-Layer

1845 x 237 mm



Ambiente realizzato con **Island Oak Moon** | bisellato su 4 lati



**Island Oak Moon** | Incastro a click: MLP045R | bisellato su 4 lati



Ambiente realizzato con **Valley Oak Soil** | bisellato su 4 lati



**Valley Oak Soil** | Incastro a click: MLP041R | bisellato su 4 lati



Ambiente realizzato con **Calistoga Grey** | bisellato su 4 lati



**Calistoga Grey** | Incastro a click: MLP003R | bisellato su 4 lati



Ambiente realizzato con **Dacota Oak** | bisellato su 4 lati



**Dacota Oak** | Incastro a click: MLP017R | bisellato su 4 lati

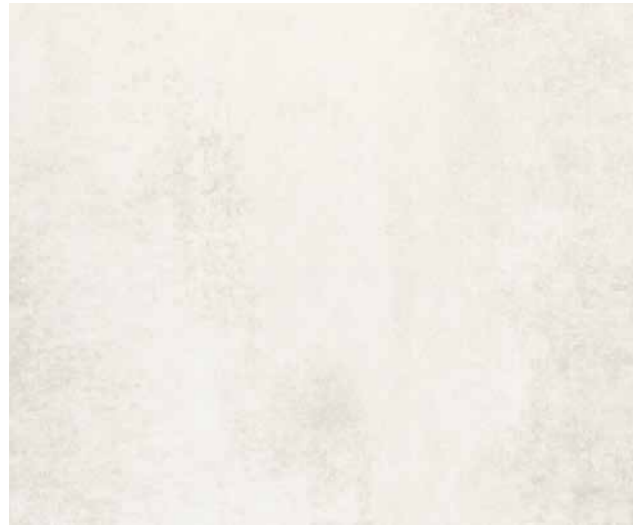


# wineo 1000 stone

**Installazione:** Incollo  
**Spessore:** 2,2 mm  
**Doghe / Confezione:** 14/4,86m<sup>2</sup>



**Installazione:** Incastro a click  
**Spessore:** 5 mm  
**Doghe / Confezione:** 6/2,05 m<sup>2</sup>



**Stockholm Loft**  
**Incollo:** PL055R  
**Incastro a click:** PLC055R



**Mocca Cream**  
**Incollo:** PL039R  
**Incastro a click:** PLC039R



**Venice Harbour**  
**Incollo:** PL056R  
**Incastro a click:** PLC056R



**Milan Opera**  
**Incollo:** PL059R  
**Incastro a click:** PLC059R



**I MIGLIORI INGREDIENTI PER  
 UNA OTTIMA RESILIENZA  
 NATURALE**



# wineo 1000 stone

**Installazione:** Incollo  
**Spessore:** 2,2 mm  
**Doghe / Confezione:** 14/4,86m<sup>2</sup>



**Installazione:** Incastro a click  
**Spessore:** 5 mm  
**Doghe / Confezione:** 6/2,05m<sup>2</sup>



**Paris Art**  
**Incollo:** PL057R  
**Incastro a click:** PLC057R



**Puro Silver**  
**Incollo:** PL028R  
**Incastro a click:** PLC028R



**Manhattan Factory**  
**Incollo:** PL058R  
**Incastro a click:** PLC058R



**Scivaro Slate**  
**Incollo:** PL038R  
**Incastro a click:** PLC038R



## I MIGLIORI INGREDIENTI PER PRESTAZIONI NOTEVOLI



# ACCESSORI PERFECT FIT

## MATERASSINI FONOASSORBENTI

Per wineo 1000 consigliamo i nostri materassini fonoassorbenti silentPREMIUM, silentPLUS o silentCOMFORT. E' prodotto in ecuran, un composto ad alte prestazioni ottenuto principalmente da oli vegetali come olio di colza ed olio di ricino e componenti naturali come il gesso.

- **distribuzione rapida ed efficiente del calore dal massetto**
- **eccellente riduzione del rumore**
- **prestazioni di lunga durata di almeno 30 anni**
- **altissima resilienza**
- **materie prime sostenibili**
- **senza cloro, senza plastificanti e senza solventi**



Informazioni più dettagliate sono disponibili nel nostro catalogo accessori Art. N. 20091021.

Scaricatele ora:



### silentPREMIUM

La qualità più elevata per la posa flottante di pavimenti resilienti a incollo



**Autoadesivo sulla parte superiore, installazione flottante, super veloce**

Riduzione del rumore da impatto: fino a 15 dB in abbinamento al wineo 1000 ad incollo.

Art. N. UPU1010

### silentPLUS

La massima insonorizzazione per il pavimenti resilienti ad incollaggio integrale



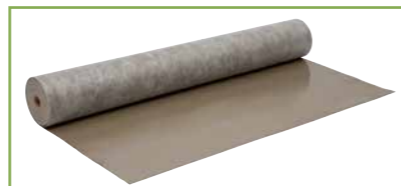
**Sotto autoadesivo, sopra incollaggio integrale tradizionale, super silenzioso**

Riduzione del rumore da impatto: fino a 17 dB in abbinamento al wineo 1000 ad incollo.

Art. N. UPU1020

### silentCOMFORT

Il comodo tappetino per una posa stabile di pavimenti resilienti flottanti a click



**Sopra adesivo, installazione flottante, estremamente stabile**

Riduzione del rumore da impatto: fino a 16 dB in abbinamento al wineo 1000 a click.

Art. N. UCT1000

## NASTRI DECORATIVI

Posizionate semplicemente tra i pannelli durante la posa i nastri decorativi evocano effetti emozionanti, dall'aspetto rustico che ricorda il legno o le piastrelle, sino all'effetto ottico che aumenta le dimensioni della stanza. Sia in colori tenui che con forti contrasti i nastri decorativi possono essere abbinati a tutti i pavimenti resilienti ad incollo wineo.

Uni-Design	2 mm	2,5 mm
Anthracite	AAN20DL	AAN25DL
Cream	ACR20DL	ACR25DL
Dark brown	ADB20DL	ADB25DL
Black	ASW20DL	ASW25DL
Silver grey	ASG20DL	ASG25DL



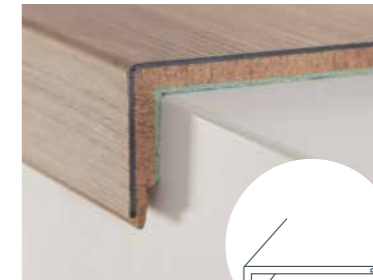
## GRADINI PER SCALE

Esistono varie versioni di profili per scale per tutti i decori wineo 1000:



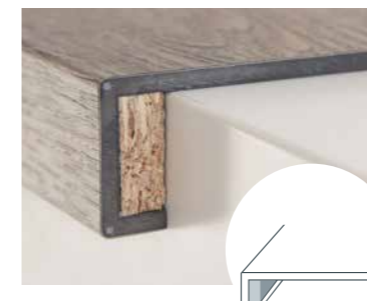
### TIPO A

Piegatura semplice, parte anteriore senza maschiatura Connect



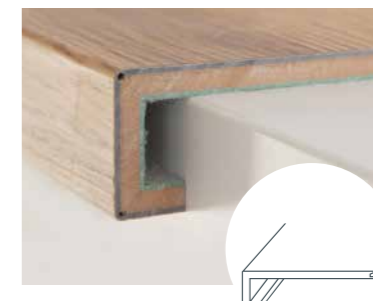
### TIPO B

Piegatura semplice, davanti e dietro con maschiatura Connect per posa con alzata



### TIPO C

Piegatura doppia, per wineo 1000 5 mm a click



### TIPO C

Piegatura doppia, di 9 mm di spessore del materiale per wineo 1000 wood XXL Multi-Layer

## BATTISCOPIA

- battiscopa in MDF rivestito, coordinati a tutti i decori legno dei pavimenti wineo
- battiscopa in MDF rivestito o in plastica e alluminio, utilizzabili con tutti i decori dei pavimenti wineo
- diverse altezze di installazione da 60 mm a 100 mm
- clip di montaggio in plastica disponibili nella linea di accessori; in alternativa colla o graffetta
- elementi angolari autoadesivi di facile montaggio



## PROFILI

- profili comfort (profili autoadesivi) di facile montaggio
- profili premium (profili avvitabili) per posa professionale
- tipi di profilo per diverse applicazioni: giunti di dilatazione, giunti riduttori e terminali, profilo terminale a L, soglie autoadesive, profili per gradini



# PUNTIAMO ALLA TRASPARENZA.

## Certificazioni ambientali



### cradle to cradle®

La certificazione cradle to cradle® (“dalla culla alla culla” o C2C) attesta l’impiego di materiali sicuri per l’ambiente, non dannosi per la salute e riciclabili (riciclaggio tecnico), l’uso di energia solare o di altre forme di energia rinnovabile, la gestione responsabile delle risorse idriche e le strategie messe in atto dall’azienda per quanto riguarda i suoi impegni a livello sociale.



### Blauer Engel

relativo a formato wineo 1000 wood da incollare e click Il certificato “angelo blu” garantisce che i nostri prodotti e servizi soddisfano i requisiti in ambito di rispetto per l’ambiente. Per ogni gruppo di prodotto vengono elaborati dei criteri e controllati ogni tre o quattro anni dall’organo federale preposto.



### Sigillo ambientale austriaco (Österreichisches Umweltzeichen)

Il sigillo ambientale austriaco valuta i prodotti dal punto di vista della qualità, della salute e dell’ambiente. Possono ricevere questa certificazione solo i prodotti che non causano rischi alla salute. Il rispetto dei criteri stabiliti viene verificato ogni quattro anni. Materiali, emissioni di solventi, presenza di componenti nocive per l’ambiente e la salute, emissione di metalli pesanti e altre sostanze nocive.



### Greenguard

La certificazione Greenguard garantisce che un prodotto soddisfa i requisiti più severi e completi per le emissioni di composti organici volatili (COV) nell’aria interna.



## Declare.

### Declare

La certificazione Declare è un programma di dichiarazione volontaria che mira a rendere i materiali da costruzione più sani ed ecologici attraverso la trasparenza dell’industria produttrice sui componenti utilizzati. La sottoscrizione del programma significa che il produttore indica volontariamente tutti i componenti del prodotto al fine di aumentare la trasparenza.



### M1

Così come il certificato “Blauer Engel” in Germania, il marchio M1 identifica in Finlandia i prodotti che tutelano ambiente, salute e consumatori. La certificazione è incentrata sui Componenti Organici Volatili (VOC).



### A+

Così come il certificato “Blauer Engel” in Germania, il marchio A+ in Francia certifica i nostri prodotti come ecologici, salutarissimi ed a tutela dei consumatori.



### TFI-TÜV PROFICERT PREMIUM per Multi-Layer

Il TFI (Textiles & Flooring Institute GmbH) e TÜV Hessen valutano i prodotti in base alla qualità, la salute e l’ecologia. Possono ricevere questa certificazione solo i prodotti che non comportano rischi alla salute.



## Certificazioni ambientali



### eco-bau Schweiz

Eco-Bau valuta gli aspetti ecologici dei materiali da costruzione e dei servizi per l’edilizia. Considera l’impatto ambientale significativo durante l’intera vita dei materiali. La valutazione è fatta in base ai seguenti criteri: conservazione delle risorse naturali, energia per la produzione di manufatti, emissioni di sostanze volatili, presenza di componenti nocivi, emissione di metalli pesanti e altri inquinanti.



### Marchio di certificazione CE | Marchio di certificazione CE per Multi-Layer

Il contrassegno CE certifica che il nostro prodotto è stato verificato e che soddisfa tutti i requisiti validi in Europa in merito a sicurezza, tutela della salute e dell’ambiente.



### FloorScore®

Attraverso il programma di certificazione FloorScore® di SCS Global Services, i produttori di pavimenti possono garantire la conformità dei loro prodotti non solo ai requisiti relativi alle emissioni negli Stati Uniti, ma anche ai sistemi di certificazione degli edifici validi in tutto il mondo, come ovviamente il sistema LEED.



## Certificazioni per edifici / Dichiarazioni di prodotto



### BREEAM

Il certificato di sostenibilità britannico per la redazione di progetti è utilizzato in oltre 15 nazioni.



### DGNB

Sistema di certificazione del Comitato Tedesco per l’Edilizia Sostenibile ed il Ministero Federale dei Trasporti, dell’Edilizia e Sviluppo Urbano. Valuta la qualità di un edificio attraverso tutto il suo ciclo di vita ed è applicato internazionalmente.



### LEED

Sistema di Valutazione del Comitato per l’Edilizia Sostenibile americano. Valuta i criteri locali e nazionali in funzione a standard globali. L’uso di prodotti certificati cradle to cradle consente l’acquisizione di punteggi bonus.



### WELL

Lo Standard per l’Edilizia WELL si concentra sulla tutela della salute e del benessere delle persone all’interno di un edificio.



### EPD

La Dichiarazione Ambientale di Prodotto è uno strumento di trasparenza per la sostenibilità del prodotto. E’ il riferimento per il calcolo della sostenibilità di edifici.



**PENSIERO ECOLOGICO.  
PRODOTTO SOSTENIBILE.**



# DATI TECNICI COLLEZIONI

Collezioni	wineo 1000 wood	wineo 1000 wood XXL Multi-Layer	wineo 1000 stone	wineo 1000 stone	wineo 1000 stone
Installazione	Incollo	Incastro a click	Incastro a click	Incollo	Incastro a click
Sistema di bloccaggio	-	Connect	Fold-Down	-	Connect
Classe di utilizzo	23/32	23/32	23/32	23/32	23/32
Formato	1298 x 200 mm	1295 x 195 mm	1845 x 237 mm	862 x 402 mm	859 x 397 mm
Spessore	2,2 mm	5 mm	9 mm	2,2 mm	5 mm
Peso	3,4 kg/m <sup>2</sup>	9 kg/m <sup>2</sup>	8,7 kg/m <sup>2</sup>	3,4 kg/m <sup>2</sup>	9 kg/m <sup>2</sup>
Doghe/pacco	20/5,19 m <sup>2</sup>	8/2,02 m <sup>2</sup>	5/2,19 m <sup>2</sup>	14/4,86 m <sup>2</sup>	6/2,05 m <sup>2</sup>
Pacchi/bancale	48/249,12 m <sup>2</sup>	48/96,96 m <sup>2</sup>	48/105,12 m <sup>2</sup>	50/243,00 m <sup>2</sup>	48/98,40 m <sup>2</sup>
Resistenza agli agenti chimici e macchie   EN ISO 26987	Resistenza elevata in relazione alla concentrazione e al tempo di contatto.				
Reazione al fuoco   EN 13501-1	C <sub>fl</sub> - s1				
Classificazione antiscivolo   DIN 51130	R9				
Resistenza alla luce   EN ISO 105-B02	≥ 7				
Impronta residua   EN ISO 24343-1	~ 0,05 mm				
Resistenza allo scivolamento   EN 13893	μ ≥ 0,30 - DS				
Stabilità dimensionale   EN ISO 23999	~ 0,10 %	~ 0,10 %	irrelevante	~ 0,10 %	~ 0,10 %
Idoneo per riscaldamento a pavimento	Adatto a tutti i tradizionali riscaldamenti a pavimento ad acqua calda e ai sistemi elettrici con temperatura superficiale massima di 27 °C.				
Diffusività e conduttività termica ISO 8302	~ 0,01 (m <sup>2</sup> K)/W	~ 0,01 (m <sup>2</sup> K)/W	~ 0,06 (m <sup>2</sup> K)/W	~ 0,01 (m <sup>2</sup> K)/W	~ 0,01 (m <sup>2</sup> K)/W
Resistenza sedie con rotelle EN 425 / ISO 4918	Tipo W				
Misurazione dell'isolamento acustico da calpestio EN ISO 10140	~ 4 dB ~ 15 dB accoppiato a materassino silentPREMIUM ~ 17 dB accoppiato a materassino silentPLUS	~ 6 dB ~ 16 dB accoppiato a materassino silentCOMFORT	~ 15 dB con materassino soundPROTECT	~ 4 dB ~ 15 dB accoppiato a materassino silentPREMIUM ~ 17 dB accoppiato a materassino silentPLUS	~ 6 dB ~ 16 dB accoppiato a materassino silentCOMFORT
Proprietà antistatiche   EN 1815	≤ 2 kV				
Garanzia per uso privato in base alle condizioni di garanzia Windmoller	30 anni di garanzia				



Classe di utilizzo 23:  
Uso intensivo  
in abitazioni private



wineo 1000 wood

1298 x 200 mm



wineo 1000 stone

862 x 402 mm



Classe di utilizzo 32:  
Uso ordinario  
nel settore commerciale



wineo 1000 wood XXL

1295 x 195 mm



859 x 397 mm



Multi-Layer

1845 x 237 mm



Windmüller GmbH

Nord-West-Ring 21

D-32832 Augustdorf

Tel.: +49 (0) 52 37 609 - 0

Fax: +49 (0) 52 37 609 - 309

info@wineo.de

[www.wineo.de](http://www.wineo.de)

Presentato da:

Product no. 200910031 | 07/2020

Member of

**FEB** ERFMI. DGNB

m  
m  
f  
a

# wineo